

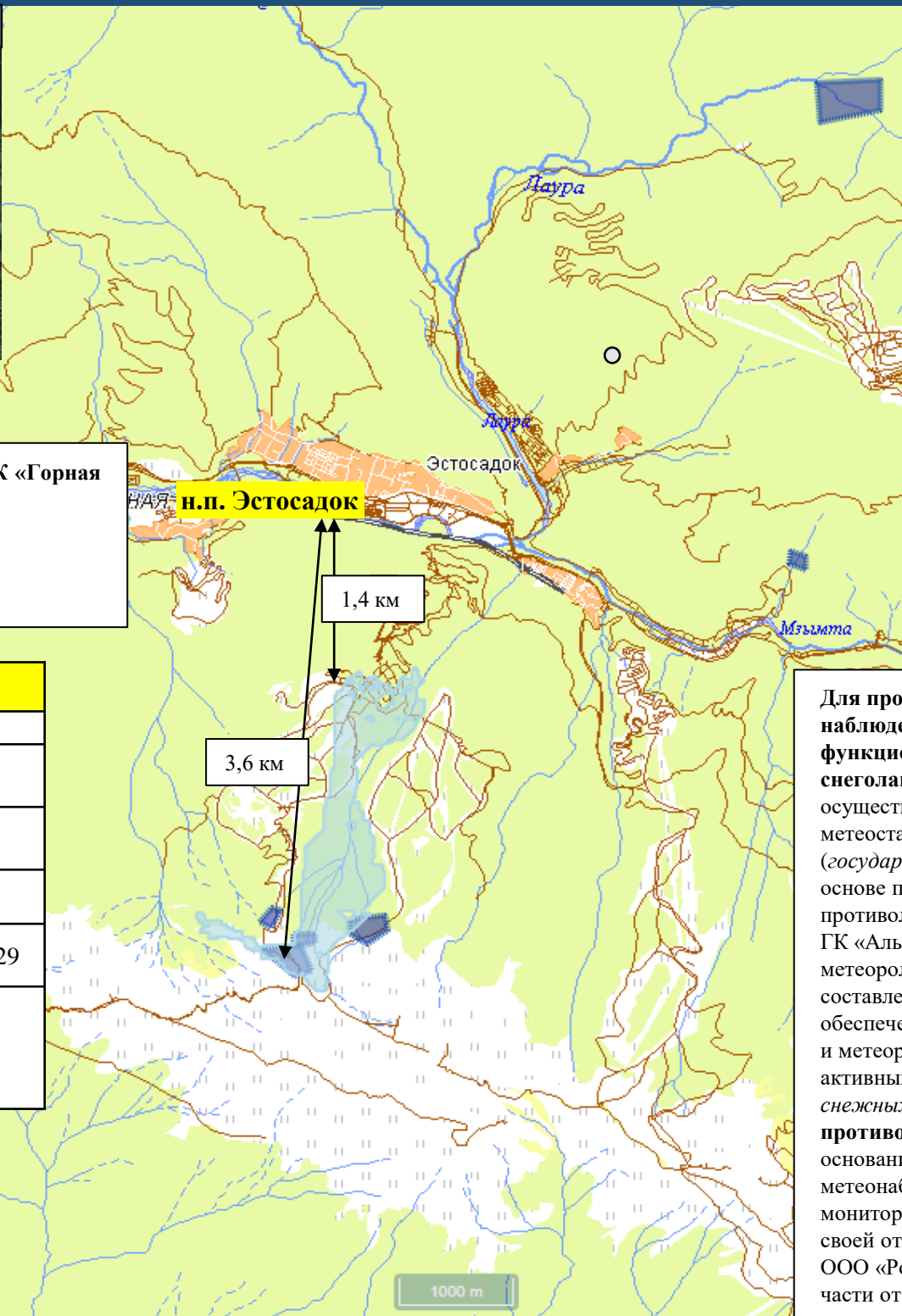
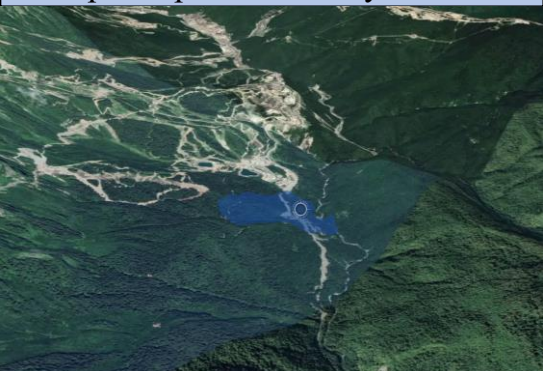


**МОДЕЛЬ
РАЗВИТИЯ ОБСТАНОВКИ В СООТВЕТСТВИИ
С НЕБЛАГОПРИЯТНЫМ ПРОГНОЗОМ
НА ТЕРРИТОРИИ КРАСНОДАРСКОГО КРАЯ**



МОДЕЛЬ СХОДА СНЕЖНОЙ ЛАВИНЫ В РАЙОНЕ Н.П. ЭСТОСАДОК, г. СОЧИ КРАСНОДАРСКОГО КРАЯ (НА 18.01.2023)

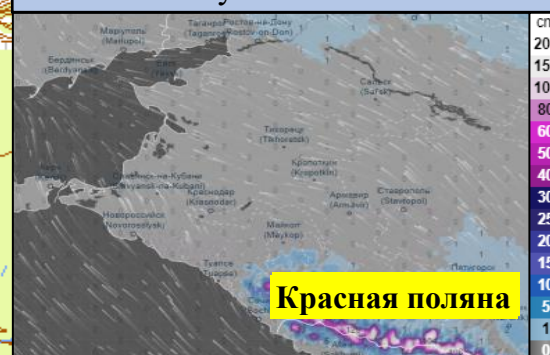
Трёхмерная модель участка



Прогноз метеоявлений

Вт 17 янв	Ср 18	Чт 19	Пт 20	Сб 21	Вс 22	Пн 23	Вт 24	Ср 25	Чт 26
+14	+15	+15	+15	+14	+12	+12	+12	+12	+11
+9	+11	+11	+11	+9	+9	+8	+8	+8	+7
Максимальная скорость ветра, м/с									
5	5	4	4	4	4	3	4	4	5
Осадки, мм									
0	0	0	0	0	0	0	0	0	0,2

Глубина снега



Красная поляна

НАО «Красная Поляна» Горки город СТК «Горная карусель»

количество трасс для катания – 42 шт.;
протяженность трасс для катания – 32,4 км;
количество подъемников – 13 шт.

Расчёт

Высота снежного покрова, м	2
Общая площадь распространения лавины, кв.км	1,36
Перепад высот в зоне распространения лавины, м	1249
Средняя высота завалов, м	0,4
Общий объём сошедшего снега, м3	1121629
Общее количество населенных пунктов, попавших в зону распространения снежной лавины	0

Условные обозначения

- лавиноопасный участок
- место схода лавины

АРМ №_7
17.00 17.01.2023
исп. А.Ю. Ткаченко
тел. 3220-5507

Для проведения активных воздействий и наблюдения за лавинной обстановкой функционируют:

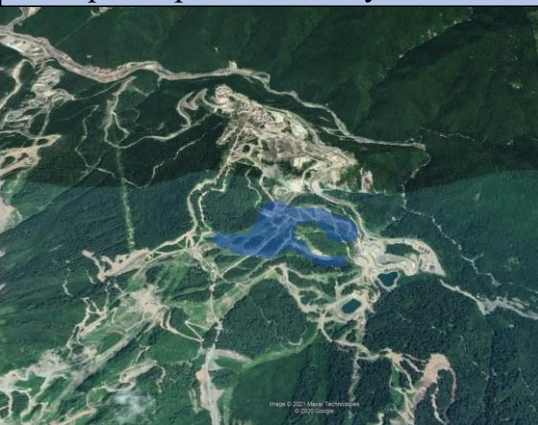
снеголавинный отряд ФГБУ «СЦГМС ЧАМ» - осуществляет снеголавинное и метеонаблюдение (8 метеостанций) на автодороге Адлер – Красная Поляна (государственный заказ), а также на договорной основе проводит комплекс мероприятий по противолавинной защите СТК «Горная Карусель» и ГК «Альпика - Сервис», включающий метеорологическое и снеголавинное наблюдения, составление прогноза лавинной опасности, обеспечение заинтересованных служб снеголавинной и метеорологической информацией, проведение активных воздействий (*предупредительный спуск снежных лавин*);

противолавинная служба ООО «Роза Хутор» - на основании лицензий, выданных Росгидрометом, ведёт метеонаблюдения (6 метеостанций), снеголавинный мониторинг и предупредительный спуск лавин в зоне своей ответственности.

ООО «Росдорстрой» производят расчистку проезжей части от сошедших лавин.

МОДЕЛЬ СХОДА СНЕЖНОЙ ЛАВИНЫ В РАЙОНЕ ГОРНОЛЫЖНОГО КУРОРТА «РОЗА ХУТОР», г. СОЧИ КРАСНОДАРСКОГО КРАЯ (НА 18.01.2023)

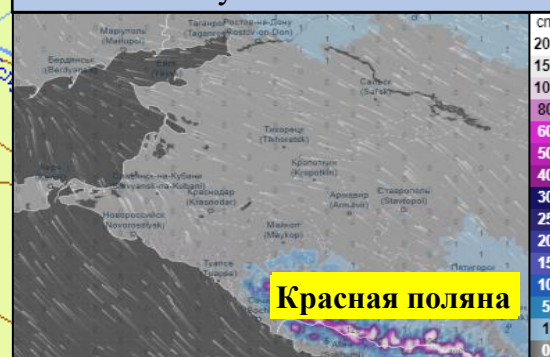
Трёхмерная модель участка



Прогноз метеоявлений

Вт 17 янв	Ср 18	Чт 19	Пт 20	Сб 21	Вс 22	Пн 23	Вт 24	Ср 25	Чт 26
+14	+15	+15	+15	+14	+12	+12	+12	+12	+11
+9	+11	+11	+11	+9	+9	+8	+8	+8	+7
Максимальная скорость ветра, м/с									
5	5	4	4	4	4	3	4	4	5
Осадки, мм									
0	0	0	0	0	0	0	0	0	0,2

Глубина снега



Красная поляна

ООО «Роза хутор»

количество трасс для катания – 66 шт.;
протяженность трасс для катания – 110 км;
количество подъемников – 27 шт.

**Горнолыжный комплекс
«Роза Хутор»**

Расчёт

Высота снежного покрова, м	2
Общая площадь распространения лавины, кв.км	0,67
Перепад высот в зоне распространения лавины, м	562
Средняя высота завалов, м	0,8
Общий объём сошедшего снега, м ³	668710
Общее количество населенных пунктов, попавших в зону распространения снежной лавины	0

Условные обозначения

- лавиноопасный участок
- место схода лавины

АРМ №_7
17.00 17.01.2023
исп. А.Ю. Ткаченко
тел. 3220-5507

Для проведения активных воздействий и наблюдения за лавинной обстановкой функционируют:

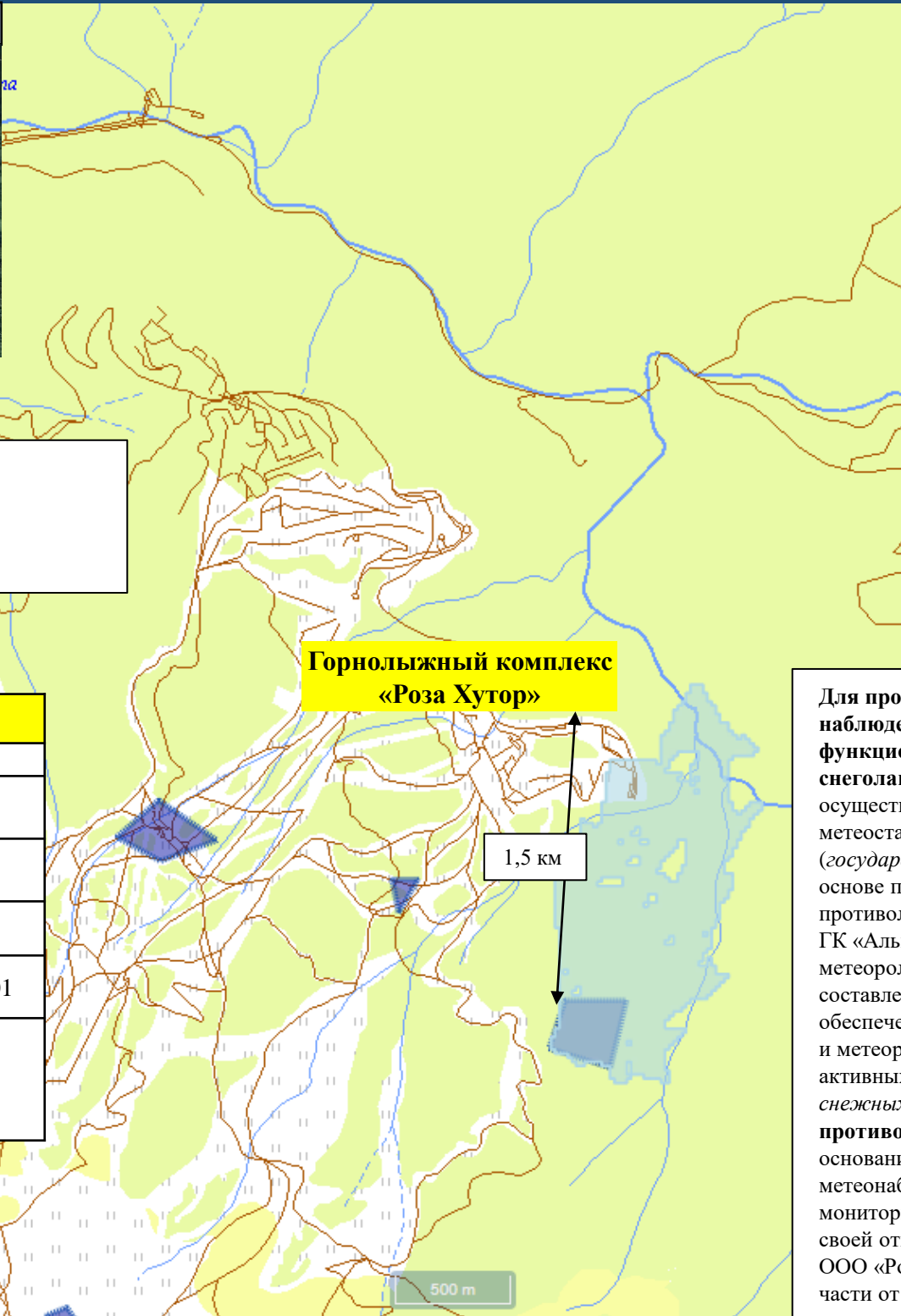
снеголавинный отряд ФГБУ «СЦГМС ЧАМ» - осуществляет снеголавинное и метеонаблюдение (8 метеостанций) на автодороге Адлер – Красная Поляна (государственный заказ), а также на договорной основе проводит комплекс мероприятий по противолавинной защите СТК «Горная Карусель» и ГК «Альпика - Сервис», включающий метеорологическое и снеголавинное наблюдения, составление прогноза лавинной опасности, обеспечение заинтересованных служб снеголавинной и метеорологической информацией, проведение активных воздействий (*предупредительный спуск снежных лавин*);

противолавинная служба ООО «Роза Хутор» - на основании лицензий, выданных Росгидрометом, ведёт метеонаблюдения (6 метеостанций), снеголавинный мониторинг и предупредительный спуск лавин в зоне своей ответственности.

ООО «Росдорстрой» производят расчистку проезжей части от сошедших лавин.

МОДЕЛЬ СХОДА СНЕЖНОЙ ЛАВИНЫ В РАЙОНЕ ГОРНОЛЫЖНОГО КУРОРТА «РОЗА ХУТОР», г. СОЧИ КРАСНОДАРСКОГО КРАЯ (НА 18.01.2023)

Трёхмерная модель участка



Прогноз метеоявлений

Вт 17 янв	Ср 18	Чт 19	Пт 20	Сб 21	Вс 22	Пн 23	Вт 24	Ср 25	Чт 26
+14	+15	+15	+15	+14	+12	+12	+12	+12	+11
+9	+11	+11	+11	+9	+9	+8	+8	+8	+7
Максимальная скорость ветра, м/с									
5	5	4	4	4	4	3	4	4	5
Осадки, мм									
0	0	0	0	0	0	0	0	0	0,2

Глубина снега



Красная поляна

ООО «Роза хутор»

количество трасс для катания – 66 шт.;
протяженность трасс для катания – 110 км;
количество подъемников – 27 шт.

Расчёт

Высота снежного покрова, м	2
Общая площадь распространения лавины, кв.км	0,86
Перепад высот в зоне распространения лавины, м	665
Средняя высота завалов, м	1,1
Общий объём сошедшего снега, м ³	864901
Общее количество населенных пунктов, попавших в зону распространения снежной лавины	0

- лавиноопасный участок
- место схода лавины

АРМ №_7
17.00 17.01.2023
исп. А.Ю. Ткаченко
тел. 3220-5507

Для проведения активных воздействий и наблюдения за лавинной обстановкой функционируют:

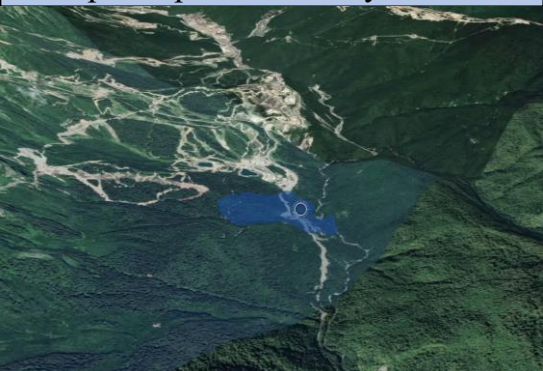
снеголавинный отряд ФГБУ «СЦГМС ЧАМ» - осуществляет снеголавинное и метеонаблюдение (8 метеостанций) на автодороге Адлер – Красная Поляна (государственный заказ), а также на договорной основе проводит комплекс мероприятий по противолавинной защите СТК «Горная Карусель» и ГК «Альпика - Сервис», включающий метеорологическое и снеголавинное наблюдения, составление прогноза лавинной опасности, обеспечение заинтересованных служб снеголавинной и метеорологической информацией, проведение активных воздействий (*предупредительный спуск снежных лавин*);

противолавинная служба ООО «Роза Хутор» - на основании лицензий, выданных Росгидрометом, ведёт метеонаблюдения (6 метеостанций), снеголавинный мониторинг и предупредительный спуск лавин в зоне своей ответственности.

ООО «Росдорстрой» производят расчистку проезжей части от сошедших лавин.

МОДЕЛЬ СХОДА СНЕЖНОЙ ЛАВИНЫ В РАЙОНЕ ГОРНОЛЫЖНОГО КУРОРТА «КРАСНАЯ ПОЛЯНА», г. СОЧИ КРАСНОДАРСКОГО КРАЯ (НА 18.01.2023)

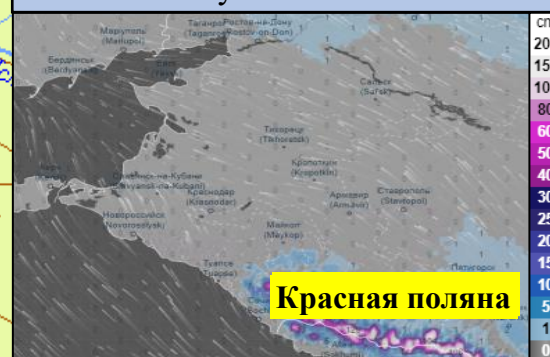
Трёхмерная модель участка



Прогноз метеоявлений

Вт 17 янв	Ср 18	Чт 19	Пт 20	Сб 21	Вс 22	Пн 23	Вт 24	Ср 25	Чт 26
+14	+15	+15	+15	+14	+12	+12	+12	+12	+11
+9	+11	+11	+11	+9	+9	+8	+8	+8	+7
Максимальная скорость ветра, м/с									
5	5	4	4	4	4	3	4	4	5
Осадки, мм									
0	0	0	0	0	0	0	0	0	0,2

Глубина снега



НАО «Красная Поляна» Горки город СТК «Горная карусель»

количество трасс для катания – 42 шт.;
 протяженность трасс для катания – 32,4 км;
 количество подъемников – 13 шт.

Расчёт

Высота снежного покрова, м	2
Общая площадь распространения лавины, кв.км	1,11
Перепад высот в зоне распространения лавины, м	1249
Средняя высота завалов, м	0,1
Общий объём сошедшего снега, м ³	668710
Общее количество населенных пунктов, попавших в зону распространения снежной лавины	0

Условные обозначения

- лавиноопасный участок
- место схода лавины

АРМ №_7
 17.00 17.01.2023
 исп. А.Ю. Ткаченко
 тел. 3220-5507

Для проведения активных воздействий и наблюдения за лавинной обстановкой функционируют:

снеголавинный отряд ФГБУ «СЦГМС ЧАМ» - осуществляет снеголавинное и метеонаблюдение (8 метеостанций) на автодороге Адлер – Красная Поляна (*государственный заказ*), а также на договорной основе проводит комплекс мероприятий по противолавинной защите СТК «Горная Карусель» и ГК «Альпика - Сервис», включающий метеорологическое и снеголавинное наблюдения, составление прогноза лавинной опасности, обеспечение заинтересованных служб снеголавинной и метеорологической информацией, проведение активных воздействий (*предупредительный спуск снежных лавин*);

противолавинная служба ООО «Роза Хутор» - на основании лицензий, выданных Росгидрометом, ведёт метеонаблюдения (*6 метеостанций*), снеголавинный мониторинг и предупредительный спуск лавин в зоне своей ответственности.

ООО «Росдорстрой» производят расчистку проезжей части от сошедших лавин.